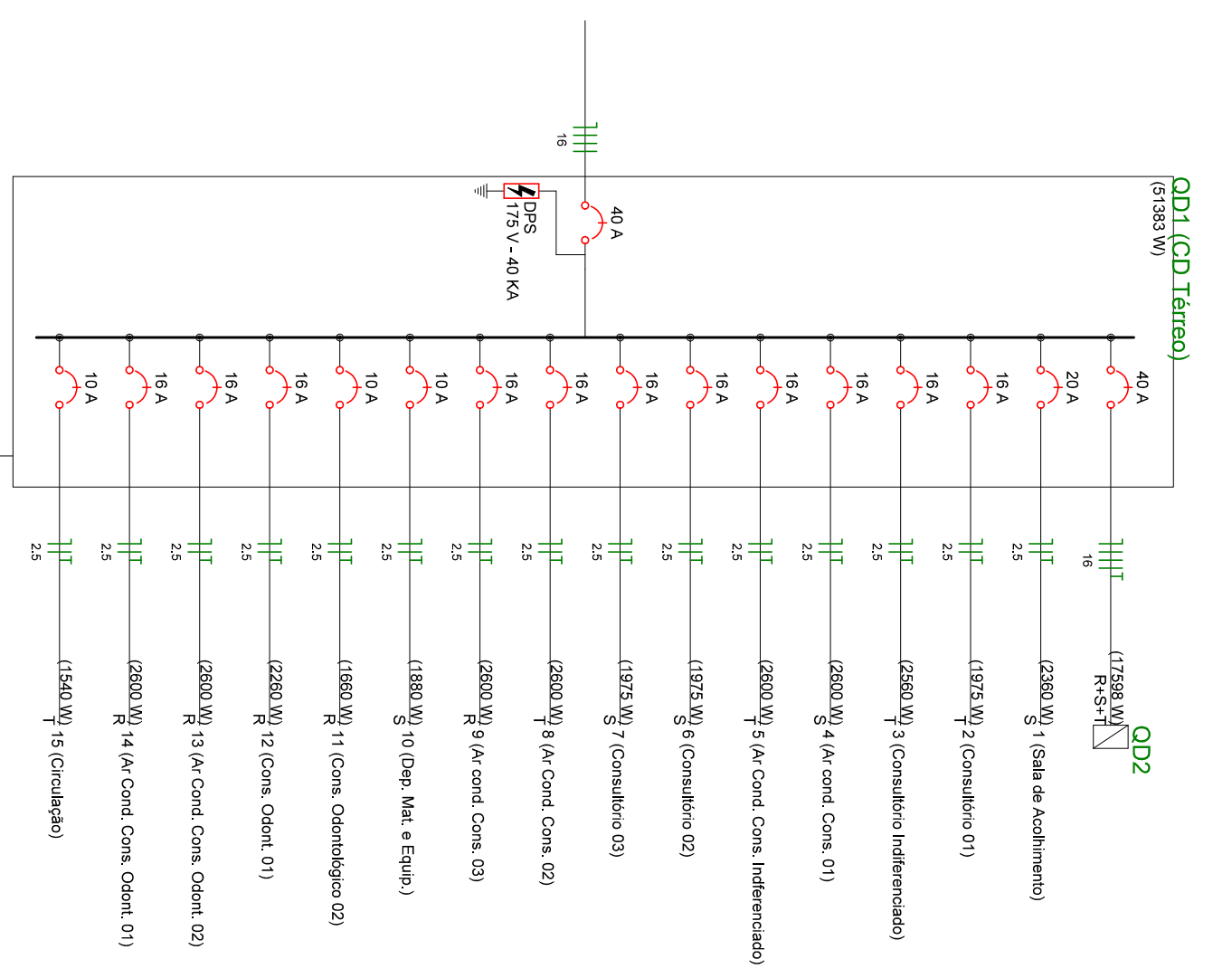
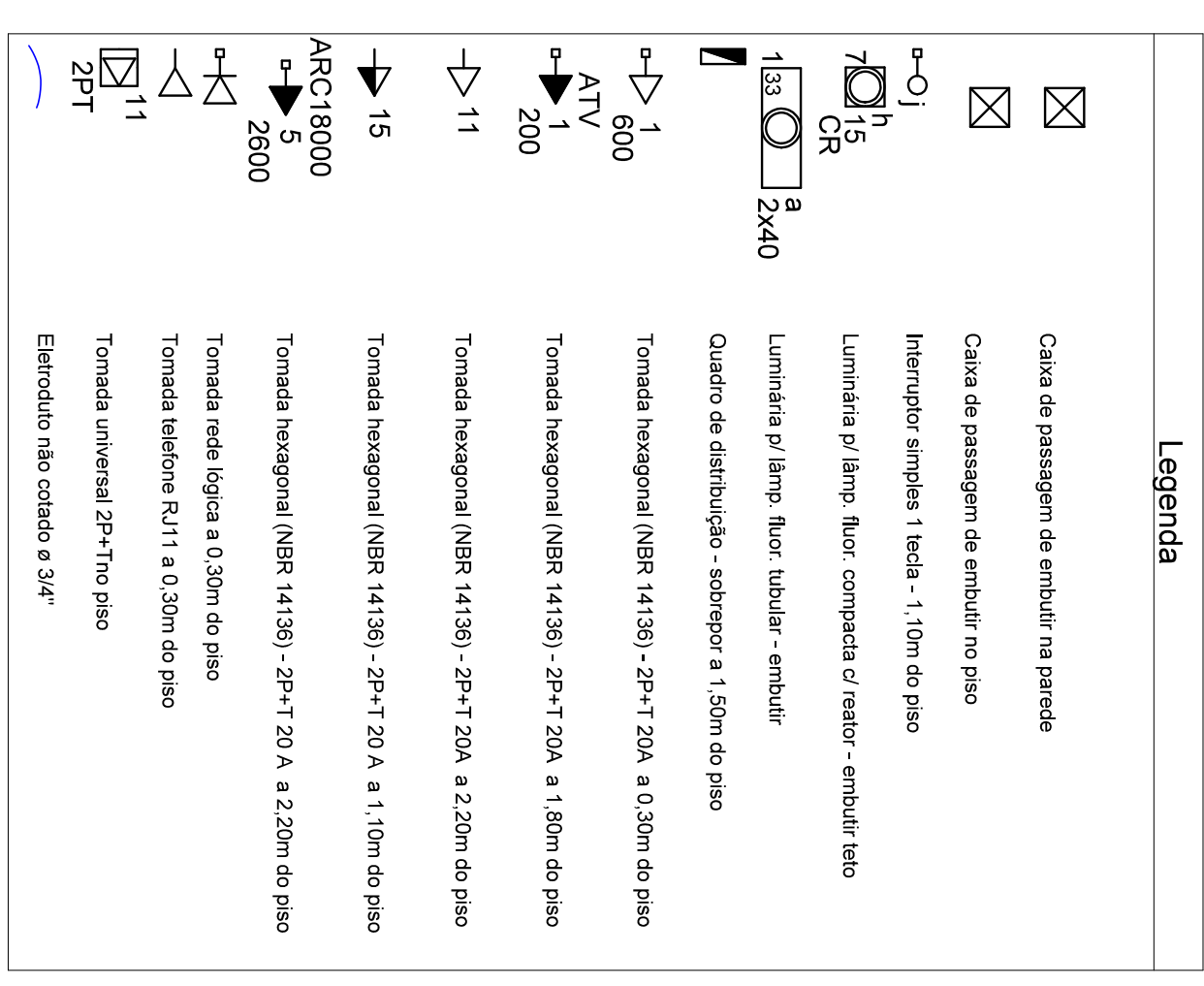


ELÉTRICO/TELEFÔNICO/REDE LÓGICA PVTO INFERIOR

Escala 1/50

Quadro de Cargas (QD1)

Circuito	Descrição	Esquema	Método de inst.	V (V)	Luminária (W)	Tomadas (W)	Pol. total (W)	Fases	Pol.-R (W)	Pol.-S (W)	Pol.-T (W)	Inr (A)	Seção (mm ²)	Disj (A)	
QD2	QD Superior	3F+N+T	B1	380/220 V	15	40	100 200 500 2600	19787	17598	R+S+T	7088	5170	5,18	18	40,0
1	Sala de Acolhimento	F+N+T	B1	220 V	4	2	3	2702	2360	S	160	9,3	2,5	20,0	
2	Consultório 01	F+N+T	B1	220 V	4	4	3	2217	1975	T	15	0,9	1,5	16,0	
3	Consultório Indiferenciado	F+N+T	B1	220 V	1	4	4	202	2889	T	202	1,1	2,5	16,0	
4	Ar Cond. Cons. 01	F+N+T	B1	220 V	2	2	4	202	2560	T	80	0,6	2,5	16,0	
5	Ar Cond. Cons. Indiferenciado	F+N+T	B1	220 V	1	4	3	2217	2600	T	2600	16,4	2,5	16,0	
6	Consultório 02	F+N+T	B1	220 V	4	4	4	202	1975	S	160	1,1	2,5	16,0	
7	Consultório 03	F+N+T	B1	220 V	1	4	3	15	180	S	15	0,1	2,5	16,0	
8	Ar Cond. Cons. 02	F+N+T	B1	220 V	1	4	4	202	1975	S	160	1,1	2,5	16,0	
9	Ar Cond. Cons. 03	F+N+T	B1	220 V	1	4	3	15	180	S	15	0,1	2,5	16,0	
10	Dep. Mat. e Equip.	F+N+T	B1	220 V	2	2	3	2101	2800	R	2600	16,4	2,5	16,0	
11	Cons. Odontológica 02	F+N+T	B1	220 V	2	3	2	101	1880	S	80	0,5	2,5	10,0	
12	Cons. Odont. 01	F+N+T	B1	220 V	4	4	3	1883	1600	R	160	1,1	2,5	16,0	
13	Ar Cond. Cons. Odont. 02	F+N+T	B1	220 V	4	4	3	202	2260	R	2260	14,5	2,5	16,0	
14	Ar Cond. Cons. Odont. 01	F+N+T	B1	220 V	4	4	1	202	2889	R	160	1,1	2,5	16,0	
15	Circulação	F+N+T	B1	220 V	6	1	2	2889	2600	R	2600	18,8	2,5	16,0	
TOTAL					3	36	7	57622	51383	R+S+T	18808	15960	1540	7,9	10,0



PROJETO DE AMPLIAÇÃO DE UNIDADE BÁSICA DE SAÚDE

Referência: PROJETO ELÉTRICO / TELEFÔNICO / REDE LÓGICA PVTO INTERIOR

Endereço: RUA JOSÉ MANTOVANI, QUADRA Nº 40, PARTES LOTES Nº 07 / Nº 09

Proprietário(a): _____

Assinatura: _____

PRONOME: **ELE 01**

Assinatura: _____

Responsável Técnico Profissional: **LUÍS CARLOS BALESTRIN**

Eng. Civil CREA RS 096570-D

Escala: _____ Data: **DEZ / 2015**

INDICADA: _____

Rua Princesa Isabel, 114
Bairro de Coqueiro - RS
CEP 97040-000
E-mail: codleg@pivoco.com.br
Fone: 54 3323 1344